

Responzivní reklama ve vyhledávání - dobrý či špatný blackbox?

Více informací na www.jirischaffer.cz
nebo [LinkedIn](#), [Instagram](#), [Twitter](#)

14. 9. 2019



Jiří Schaffer
@JirkaSchaffer



Má již někdo nějaké vyhodnocení
responzivních reklam ve vyhledávání?
Mě to zatím na vzorku jednotek tisíc
prokliků nepřesvědčilo, ale rád bych
znal i vhledy ostatních :)

[@VeruBrindzova](#) [@baranemravova](#)

11:06 · 24.04.19 z [Retreat.cz](#) · [Twitter for iPhone](#)

||| Zobrazit aktivitu související s tweetem





Bára Nemravová @barane... · 24.04.19 ▾

Odpověď uživateli [@JirkaSchaffer](#)

Hlubsi vyhodnoceni nemam a vyraznejsi zmeny ve vykonu jsem nezaznamenala. Kolega ale vyhrabal zahranicni case, ve kterem RSA zlepšují impression share, zkus se kouknout na něj.





Veronika Brindzová @Ver... · 25.04.19 ▾

Odpověď' uživateli [@JirkaSchaffer](#)

Jirko, zatím nemám dostatek dat, takže ještě nemůžu moc soudit. Abych se přiznala, trochu jsem s tím nasazením otálela, protože mi právě vadilo, jaký je to blackbox.



1





Veronika

Odpověď

Jirko, zatím ještě ne
přiznal
otálela,
blackbox.



iztok X @iztokX · 01.06.19

Odpověď uživatelům [@nmusar](#)
[@Orleanska1](#) a [@AlanOrlic](#)

no za moj pogled je to black box.
prometni prekrsek. tudi ne vem kem od
kod ideja da ti jih lahko zaracunava
kdorkoli drugi kot drzava. sicer v clanku
tudi pise, da lahko dobijo podatek, glede
na vrsto prekrska..





Franta @just_franta · 28.04.19

Odpověď uživateli [@WukinaJ](#)

Nevěřím, že je to univerzální. Ty neuronky jsou Blackbox, nikdy nevíš, jaká data použili k trénování a co vlastně ta síť uvnitř dělá. Takže ten obrazec funguje pro tu konkrétní síť, ale nevěřím, že by byl univerzální

blackbox.



iztok X @iztokX · 01.06.19

od uživatelům [@nmusar](#)

[#iska1](#) a [@AlanOrlic](#)

oj pogled je to black box.
i prekrsek. tudi ne vem kem od
a da ti jih lahko zaračunava
drugi kot država. sicer v članku
t, da lahko dobijo podatek, glede
prekrška..





Franta @just_franta · 28.04.19

Odpověď uživateli @WukinaJ

Nevěřim, že je to univerzální. Ty neuronky jsou Blackbox, nikdy nevíš, jaká data použili k trénování a co ta síť uvnitř dělá. Takže ten obraz funguje pro tu konkrétní síť, ale ne že by byl univerzální

blackbox.



iztok X @iztokX · 01.06.19

ř uživatelům @nmusar

yska1 a @AlanOrlic

oj pogled je to black box.

si prekrsek. tudi ne vem kem od

a da ti jih lahko zaračunava

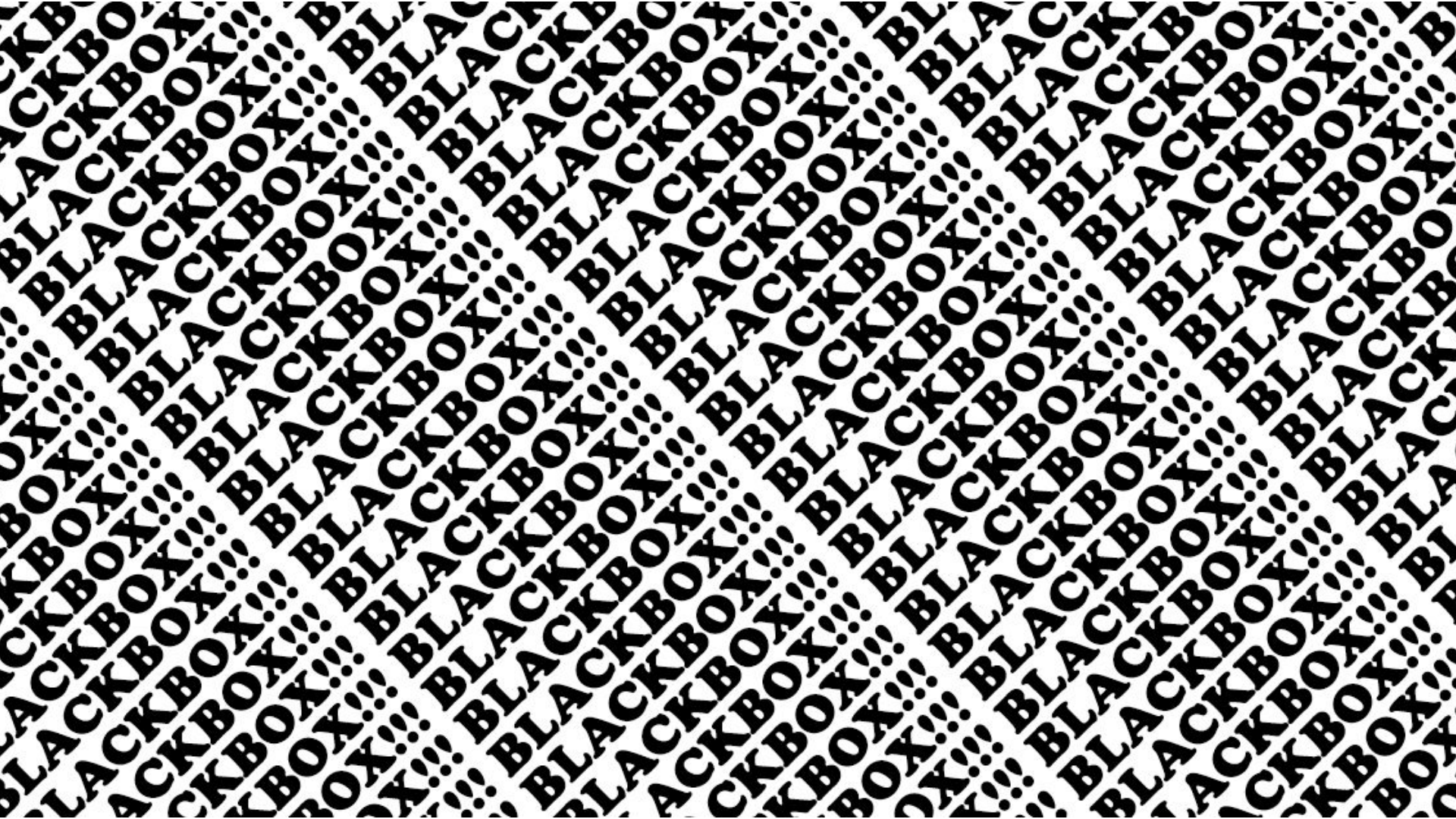


h00ked @h00ked · 14.05.18

Odpověď' uživateli @xxxvodnikxxx

no... testoval jsem souběžně na iOS i Androidu.. a musím říct, že... design bych řekl spíš "velmi jednoduchý (v podstatě černá a bílá se nedá nazvat designem)... jde o to, že tam nejsou widgety, nastavení.... je to blackbox bez možnosti s tím cokoliv dělat. jen statický obsah





1. Research současných studií

▲ Ad	Ad type	Avg. Pos	Avg. CPC	Clicks	Impr.	Conv.	Cost	Conv. Value	Profit / Impr.	95% CTR	95% Conv. rate	80% Conv. / Impr.	95% Cost / Conv.
	ETA	2.7	\$23.70	2,150	109,555	500.00	\$50,953.93	476.75	-0.46	1.96%	23.26%	0.45639%	\$101.91
	RSA	2.6	\$23.41	3,749	180,963	763.00	\$87,761.81	727.99	-0.48	2.07%	20.35%	0.42163%	\$115.02

Change in performance, over 30 days, if loser ad is paused 📉	Clicks:	▲ +60	▼ -99	▼ -99	▼ -99
	Conversions:	▼ -19.04	▲ +31.45	▲ +31.45	▲ +31.45
	Cost:	▲ +\$1,088.53	▼ -\$1,798.04	▼ -\$1,798.04	▼ -\$1,798.04
	Total Conv. Value:	▼ -\$18.01	▲ +\$29.75	▲ +\$29.75	▲ +\$29.75
	CPA:	▲ +\$5.19	▼ -\$7.92	▼ -\$7.92	▼ -\$7.92

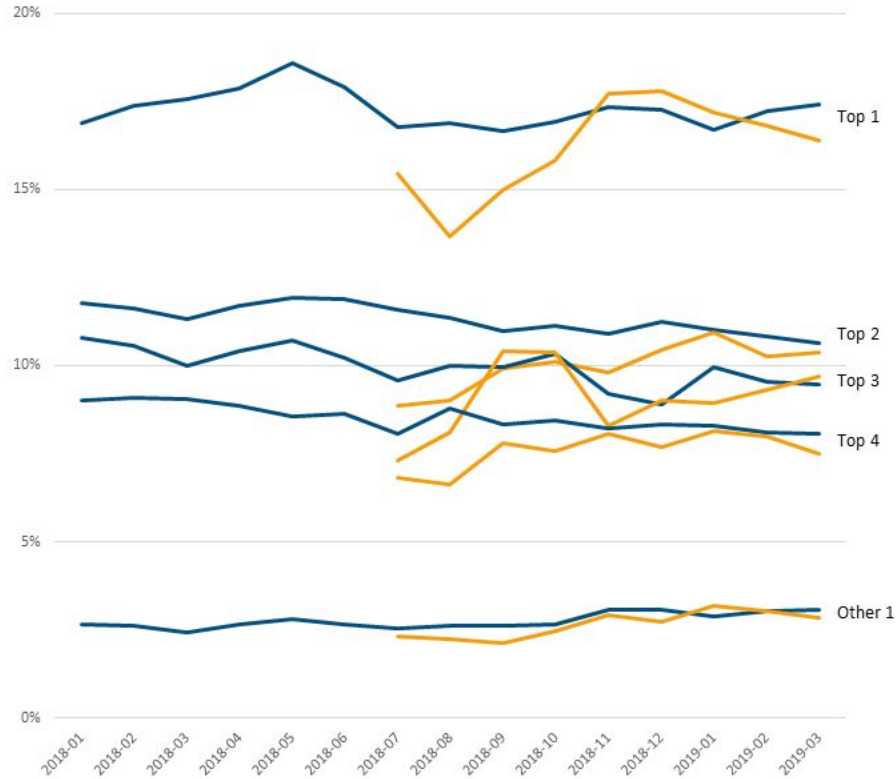
- Zde byla zapnuta automatická optimalizace střídání reklam, což činí test méně relevantním (možná nerelevantním?)

“In addition, in most cases both ad types run in parallel and Google automatically optimizes ad rotation to deliver the most promising variant. This makes a direct comparison more difficult, to say the least.”

- Martin Roettgerding, @bloomarty, PPC Epiphany

1. Research současných studií:

CTR: ETA vs. RSA



No clear winner: Responsive search ads (orange) are not necessarily better or worse.

Search Engine Land SEO SEM MOBILE LOCAL RETAIL GOOGLE BING SOCIAL MORE EVENTS

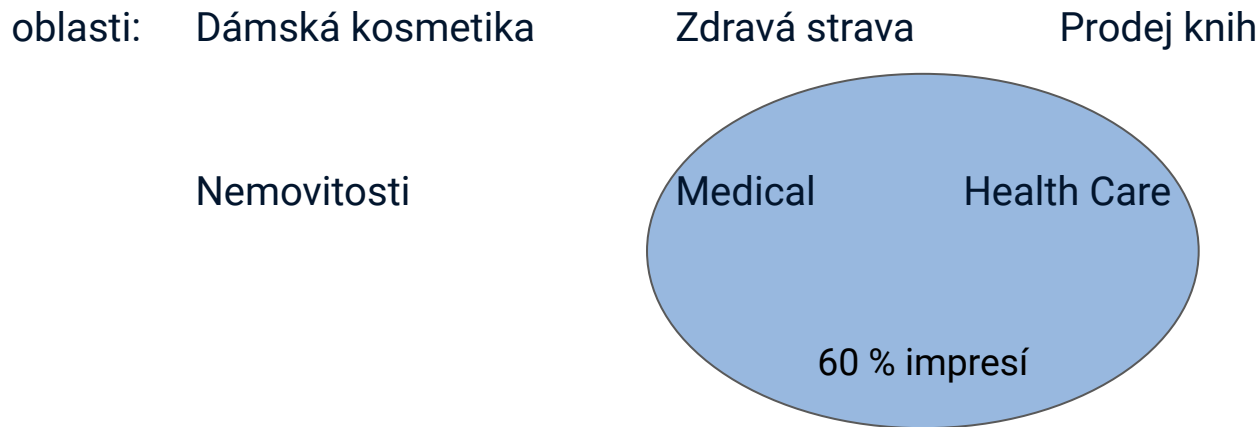
to label the different ad formats for analysis and have a handful of top, high volume ad groups that will allow you to use existing reporting and be able to segment your results, then she recommends testing RSAs.

Geddes presented data looking across thousands of accounts. This aggregated data suggested using RSAs “if you want high CTRs on broad matched keywords and aren’t conversion focused” and to use ETAs “if you are conversion focused.” On the whole, Geddes says they see RSAs driving higher CTR and lower CVR than enhanced text ads. In other words, RSA can function well for driving upper-funnel traffic.

2. Vlastní výzkum

- 1) Dokáží se RSA naučit skládat inzeráty lépe než já a pokud ano, za jak dlouho?**
- vliv na CTR, CPC, konverzní poměr
- 2) Připínat nebo nepřipínat 1. nadpis?**

9 klientů



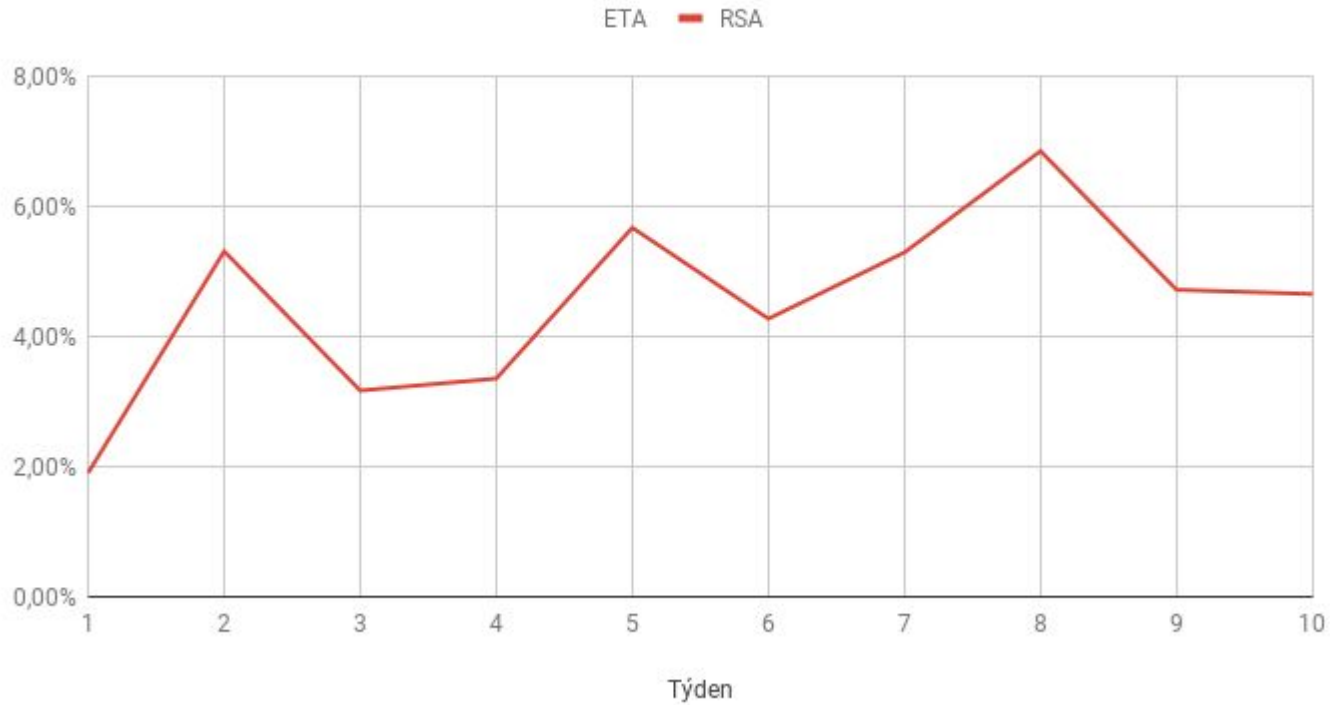
délka testu: 10 týdnů (v 6. týdnu připnutý 1. nadpis)

vzorek: 70 000 prokliků, 3 000 konverzí, 540 000 Kč

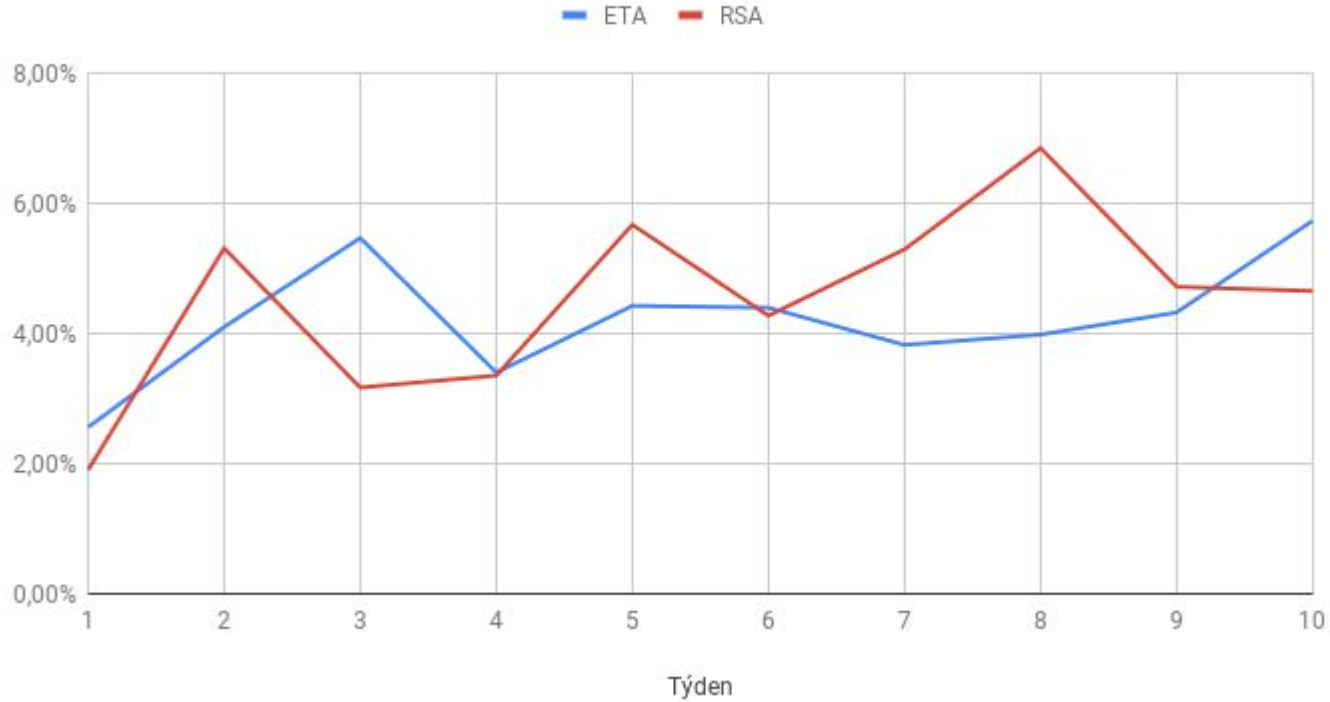
	RSA	ETA
Zobrazení	364 024	357 250
Prokliky	30 130	39 742
CPC	7,97 Kč	7,66 Kč
CTR	8,28%	11,12%
Konverze	1 384	1 692
Konverzní poměr	4,59%	4,26%
Cena konverze	173,55 Kč	179,89 Kč
Rozpočet	240 192 Kč	304 372 Kč

	NEPŘIPNUTO			PŘIPNUTÝ 1. NADPIS	
	RSA	ETA		RSA	ETA
Zobrazení	183 564	180 998		180 460	176 252
Prokliky	14 144	19 612		15 986	20 130
CPC	8,28 Kč	7,81 Kč		7,70 Kč	7,51 Kč
CTR	7,71%	10,84%		8,86%	11,42%
Konverze	536	802		848	890
Konverzní poměr	3,79%	4,09%		5,30%	4,42%
Cena konverze	218,57 Kč	190,93 Kč		145,09 Kč	169,94 Kč
Rozpočet	117 153 Kč	153 129 Kč		123 040 Kč	151 243 Kč

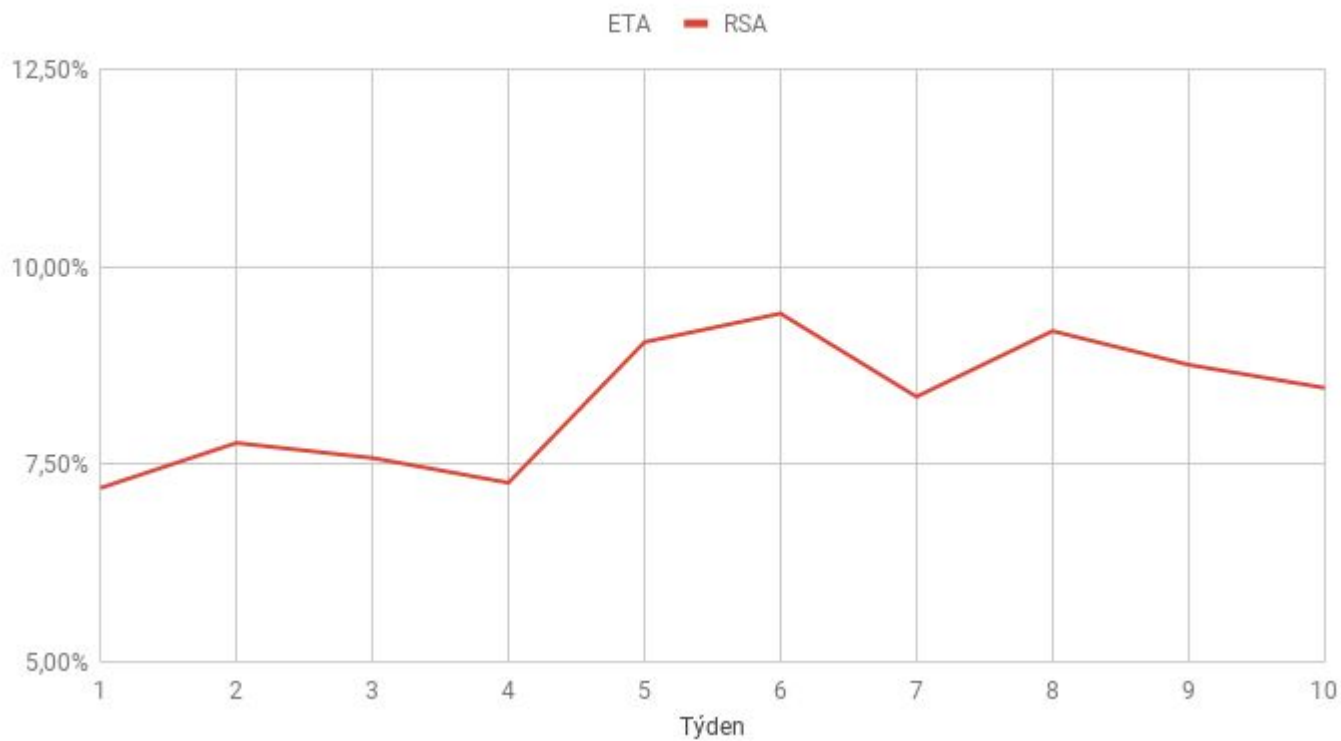
Koverzní poměr - RSA vs ETA



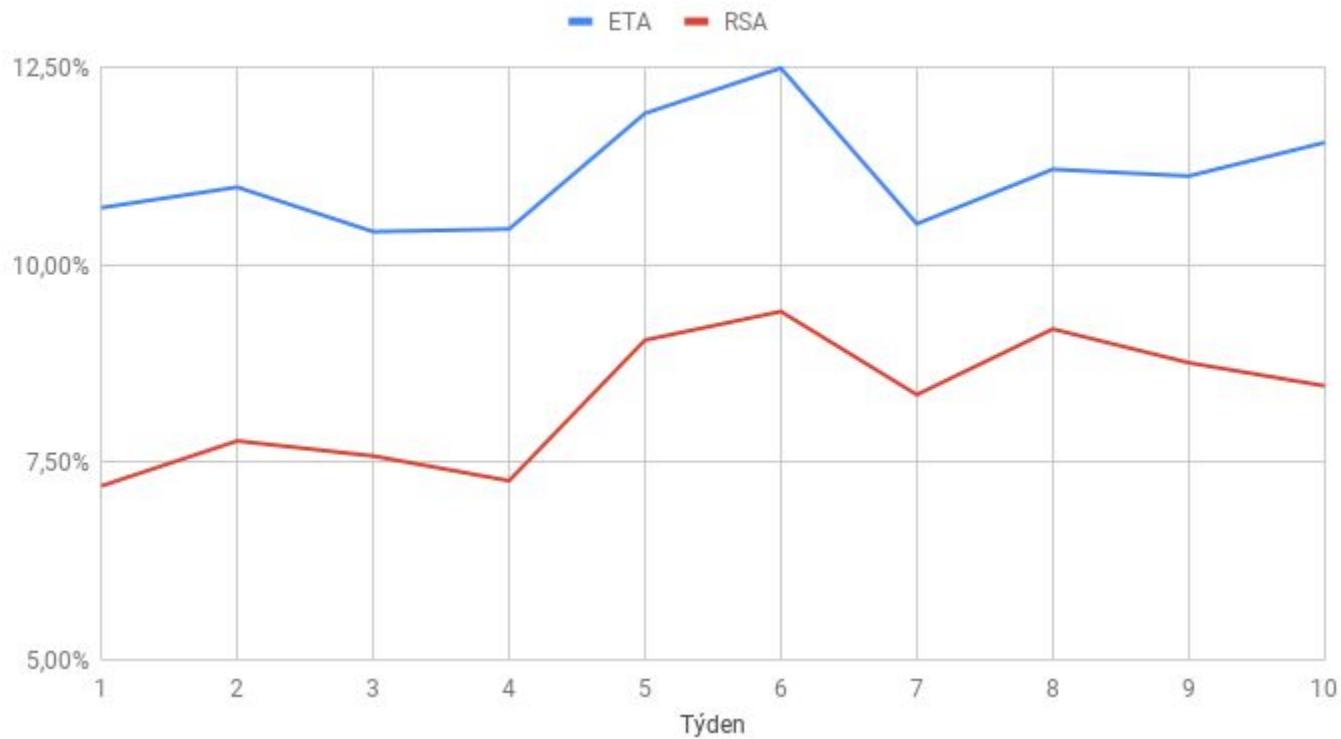
Koverzní poměr - RSA vs ETA



CTR - RSA vs ETA



CTR - RSA vs ETA



“Jirko, z té prezentace to vypadá, že jsi k těm RSA hrozně skeptický!”

“Jirko, z té prezentace to vypadá, že jsi k těm RSA hrozně skeptický!”

Ano, jsem...a proč?

1. **Nepřesvědčivé výsledky - různé výsledky v různých případech**

2. **Čistě matematický**

3. **Google je hamížná svi*ě**

2. Čistě matematický

$$\frac{15!}{(15-3)!} * \frac{4!}{(4-2)!} = 32\,760$$

2. Čistě matematický

$$\frac{15!}{(15-3)!} * \frac{4!}{(4-2)!} = 32\,760$$

$$\frac{6!}{(6-3)!} * \frac{3!}{(3-2)!} = 720$$

3. Google je hamižná svi*ě

Back to basic: Jak stavíme nadpisy inzerátů?

- 1. nadpis: nejčastěji obsahuje KW (případně omáčka kolem)
- 2.-3. nadpis: kombinace CTA, benefitů a vlastností produktu

Headline 1
2.CTA
3.CTA

Headline 2
2.Benefit
3.Benefit

Headline 3
2.CTA
3.Benefit

Headline 4
2.Benefit
3.CTA

Headline 5
2.Feature
3.Benefit

Headline 6
2.Feature
3.Feature

3. Google je hamižná svi*ě

2.Feature 3.CTA

Vyhlídkové lety nad Prahou | Již od 10 990 Kč | Objednejte ještě dnes
Reklama www.fairtradecentrum.cz
Vyberte si z nejširší nabídky Fair Trade potravin v České Republice. Více na našem webu. Dovážíme zboží od více než 22 značek. Jste zastánci Fair Trade konceptu, přidejte se!

→ Lower CTR
Higher CVR

2.Feature 3.Feature

Vyhlídkové lety nad Prahou | 60 minut jedinečného výhledu | Praha jako na dlani
Reklama www.fairtradecentrum.cz
Vyberte si z nejširší nabídky Fair Trade potravin v České Republice. Více na našem webu. Dovážíme zboží od více než 22 značek. Jste zastánci Fair Trade konceptu, přidejte se!

→ Higher CTR
Lower CVR

Proč jsem skeptický k RSA?:

3. Google je hamižná svi*ě



2.Feature

3.Feature

Vyhlídkové lety nad Prahou | 60 minut jedinečného výhledu | Praha jako na dlani

Reklama www.fairtradezentrum.cz

Vyberte si z nejširší nabídky Fair Trade potravin v České Republice. Více na našem webu. Dovážíme zboží od více než 22 značek. Jsme zastánci Fair Trade konceptu, přidejte se!



Higher CTR
Lower CVR

*“With ETAs, you can control how your ad is rendered to a user. You can ensure you are using a combination of relevant headlines, calls to action, and benefits. With RSAs, you have no control and since **Google’s optimize focuses so heavily on CTR, you often end up with a lot of non-converting traffic.**”*

- Brad Geddes, Adalysis.com

1) Dokáží se RSA naučit poskládat inzeráty lépe než já?

...a pokud ano, za jak dlouho?

2) Vyplatí se připínat 1. nadpis nebo ne?

2) *Vyplatí se připínat 1. nadpis nebo ne?*

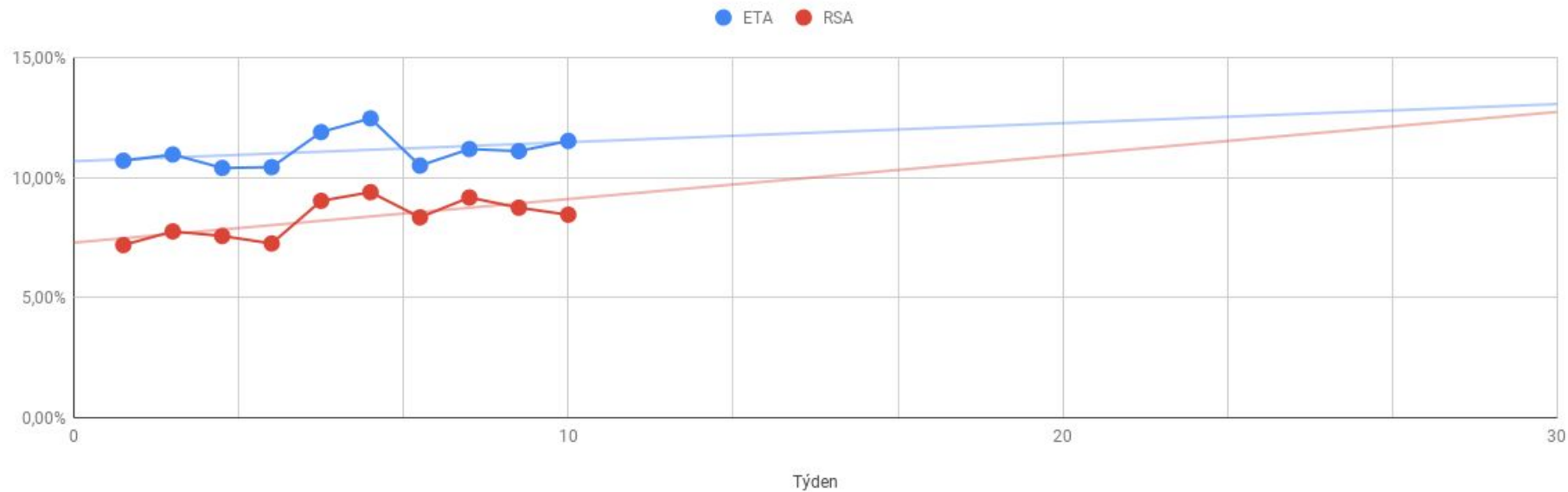
Ano, mně se to vyplatilo

2) Vyplatí se připínat 1. nadpis nebo ne?

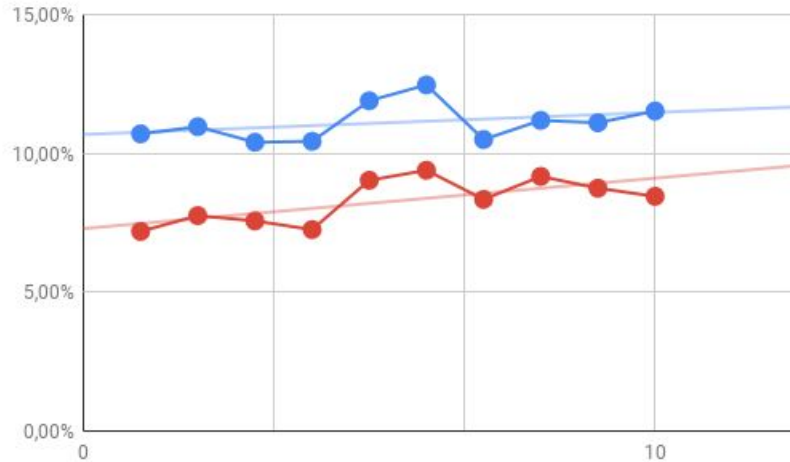
	NEPŘIPNUTO			PŘIPNUTÝ 1. NADPIS	
	RSA	ETA		RSA	ETA
Zobrazení	183 564	180 998		180 460	176 252
Prokliky	14 144	19 612		15 986	20 130
CPC	8,28 Kč	7,81 Kč		7,70 Kč	7,51 Kč
CTR	7,71%	10,84%		8,86%	11,42%
Konverze	536	802		848	890
Konverzní poměr	3,79%	4,09%		5,30%	4,42%
Cena konverze	218,57 Kč	190,93 Kč		145,09 Kč	169,94 Kč
Rozpočet	117 153 Kč	153 129 Kč		123 040 Kč	151 243 Kč

- 1) Dokáží se RSA naučit poskládat inzeráty lépe než já?
...a pokud ano, za jak dlouho?***

CTR - RSA vs ETA



CTR - RSA vs ETA



3. Závěr

- 1) **Testoval jsem 10 týdnů, investoval 540k Kč, získal vzorek 70k prokliků - Výsledky mě nepřesvědčily**
- 2) **Pokud necháte zapnutou optimalizaci střídání reklam, systém upřednostní RSA**
- 3) **Pravděpodobně použitelné pro upper-funnel KWs, kde vám tolik nejde o konverze**

- 1) **Testoval jsem 10 týdnů, investoval 540k Kč, získal vzorek 70k prokliků - Výsledky mě nepřesvědčily**
- 2) **Pokud necháte zapnutou optimalizaci střídání reklam, systém upřednostní RSA**
- 3) **Pravděpodobně použitelné pro upper-funnel KWs, kde vám tolik nejde o konverze**

Bonus: RSA se rozjely v některých sestavách, které mám měsíce zamítnuté, kvůli tomu, že prodávám léčiva

Jiří Schaffer

info@jirischaffer.cz

+420 732 533 680

Více informací na www.jirischaffer.cz
nebo [LinkedIn](#), [Instagram](#), [Twitter](#)

